



LUNES

TÉCNICAS DE ESTUDIO



MARTES

Programa Ludorecreativo



MIÉRCOLES

ARTE Y HABILIDADES SOCIALES



JUEVES

MINDFULNESS PARA NIÑAS Y NIÑOS



VIERNES

CLUB DE LECTURA
(Programa Leer me sana)



PLÁTICAS Para Padres de Familia, Cuidadoras y Cuidadores de Niñas y Niños



- 1.- REGULACIÓN DEL USO DE LA TECNOLOGÍA: FAMILIAS INTERCONECTADAS POR UNA CONVIVENCIA DIGITAL SANA
- 2.- CÓMO FOMENTAR LA SALUD MENTAL EN MIS NIÑAS Y NIÑOS
- 3.- CRIAR RESPETUOSAMENTE ES ACOMPAÑAR
- 4.- FAMILIAS VALIOSAS
- 5.- OTROS TEMAS



Programa ITinerante

- 1.- CURSO DE PRIMAVERA
- 2.- CURSO DE VERANO
- 3.- CURSO DE INVIERNO
- 4.- LEYENDO EN TU PARQUE



HORARIO:

DE 15:30 A 17:30 HRS

DIRIGIDO A:

NIÑAS, Y NIÑOS
DE 5 AÑOS A 13 AÑOS

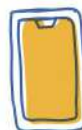
IMPARTICIÓN:

PRESENCIAL

CUPO LIMITADO A:

30

INSCRÍBETE AQUÍ:



TELÉFONO
999 949 83 53



UBICACIÓN
CALLE 5D S/N X 58 Y 21
DIAGONAL RESIDENCIAL
PENSIONES V ETAPA



CORREO
psicologia@
merida.gob.mx



Centro Familiar de Apoyo a la Salud Mental

Fomentar un desarrollo socioemocional en las niñas, niños y sus familias a través de actividades lúdicas y recreativas, pláticas y cursos orientadas a la salud mental, favoreciendo a las ciudadanas y ciudadanos que busquen el bien común.



síguenos en nuestras redes:

AYUNTAMÉRIDA AYUNTAMERIDA_ MERIDA SALUDABLE